

EDIFICIO
Bonamar


HERMANOS MELLADO



un pequeño gran lujo junto al mar

Edificio "BONAMAR" a escasos metros de la playa de Puerto de Sagunto, rodeado de todos los servicios necesarios además de una extraordinaria oferta gastronómica y de ocio.

Compuesto de Planta Baja con garajes cerrados y trasteros, más cuatro plantas de viviendas y áticos, éstos últimos con amplias terrazas, solárium privado y jacuzzi.

14 Viviendas de 1, 2 y 3 dormitorios con vistas al mar desde prácticamente todas sus alturas.
Ideal para disfrute e inversión.





esencia del Mediterráneo

El Puerto vive en el Mar, su espectacular paseo marítimo, que se prolonga por todo su litoral, abrazado por la fina arena de su playa, ésta, con distintivo de Bandera Azul.

Las terrazas y restaurantes siempre abiertos para disfrutar del sol y del clima mediterráneo, incluso en los meses de invierno, puedes disfrutar de la gastronomía mediterránea y valenciana en cada rincón del Puerto de Sagunto, fama de tener algunos de los mejores maestros arroceros de la provincia.

La vida en la playa del Puerto de Sagunto no para, se vive el ambiente costero durante todas las épocas del año. Además, sus centros comerciales de nueva construcción, llenos de primeras marcas y numerosos supermercados distribuidos por toda la ciudad.





tipologías y precios



by

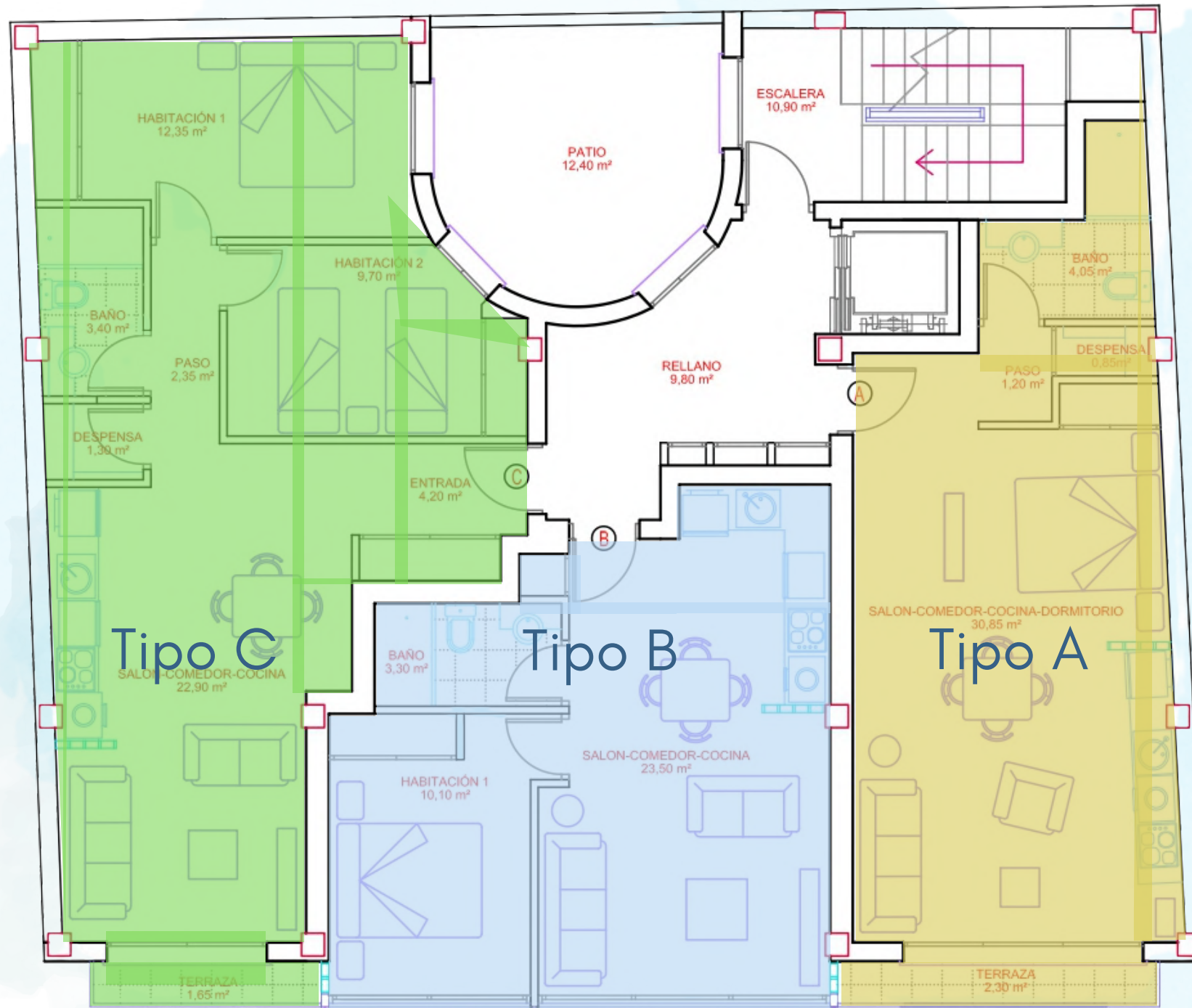


HERMANOS MELLADO



projecta

arq.nau ISIDRO PERIS ARNAU



Calle Castellón

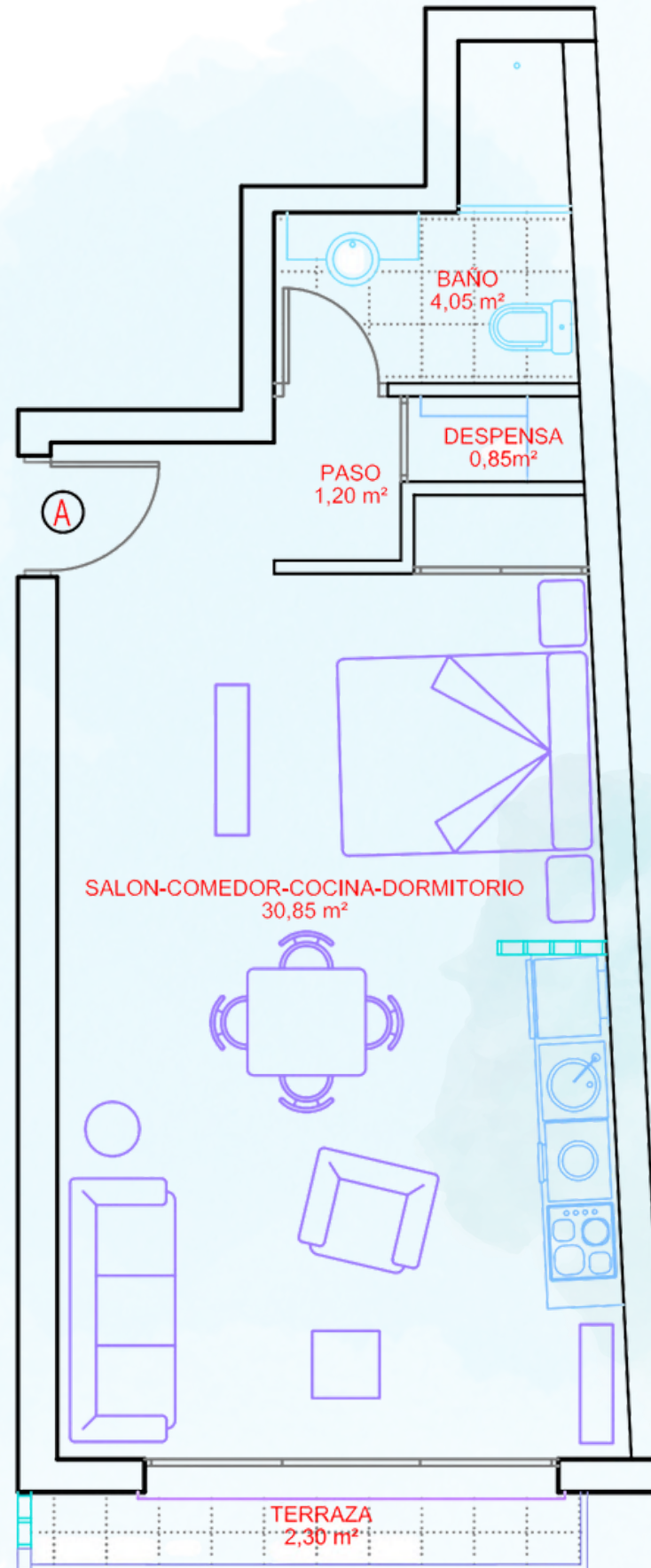
by

HERMANOS MELLADO

projecta

arq.nau

EDIFICIO
Bonamar



Tipo A

| | |
|---------------------------------|----------------------|
| COMEDOR COCINA DORMITORIO | 30,85 m ² |
| BAÑO | 4,05 m ² |
| PASO | 1,20 m ² |
| DESPENSA | 0,85 m ² |
| S. ÚTIL | 36,95 m ² |
| SUP. CONSTR. | 43,55 m ² |

by



HERMANOS MELLADO



proyecta

arq.nau

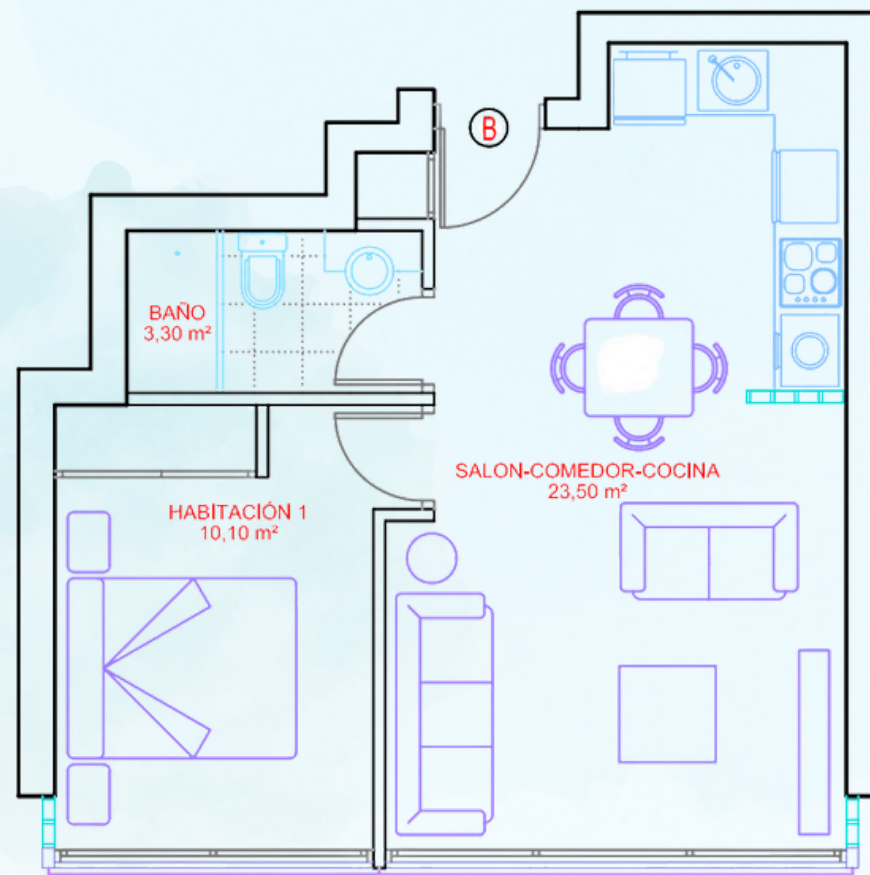
ISIDRO PERIS ARNAU

Tipo B

COMEDOR
COCINA 23,50 m²

DORMITORIO 10,10 m²
BAÑO 3,30 m²

S. ÚTIL 36,90 m²
SUP. CONSTR. 41,70 m²



by



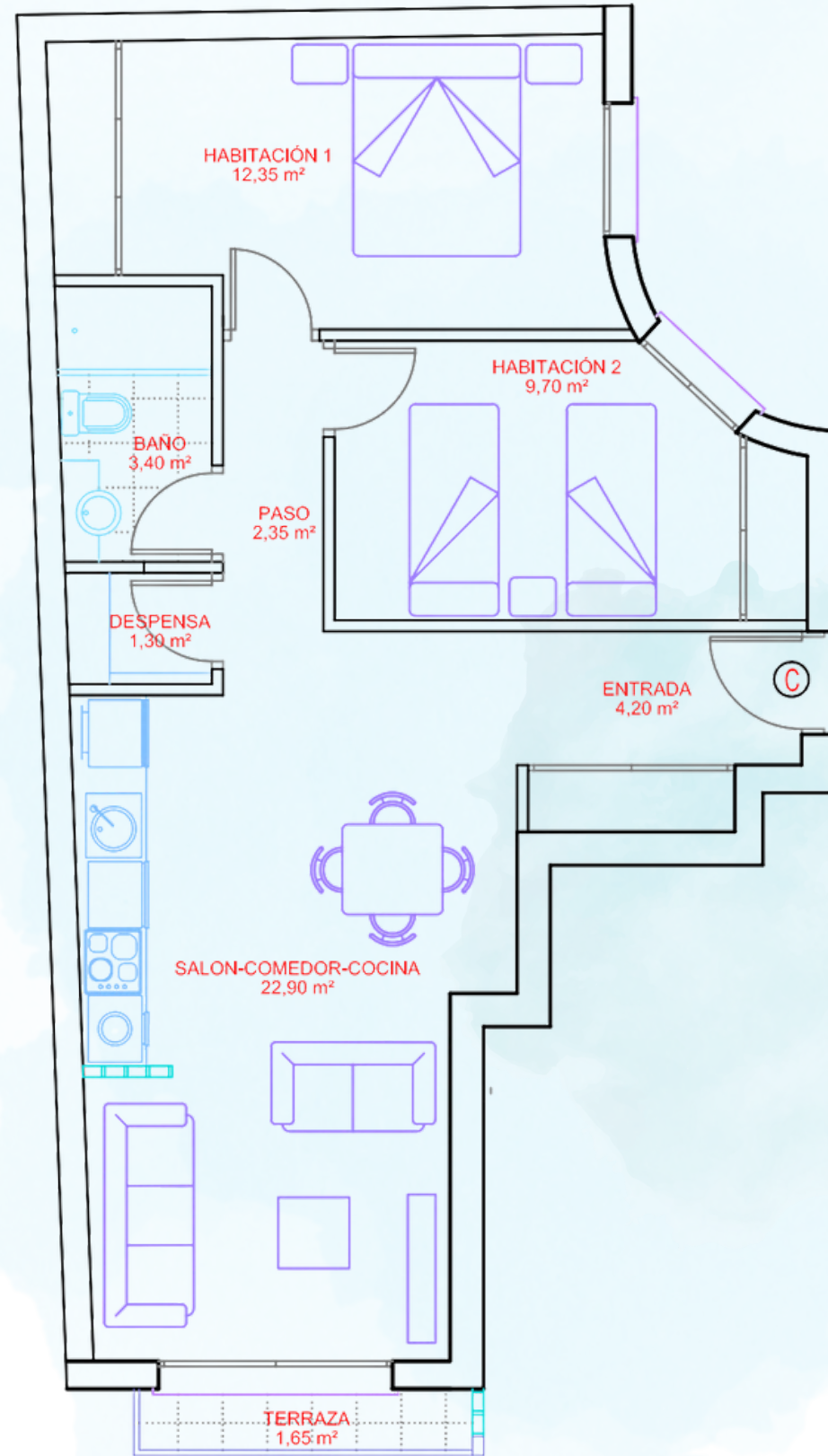
HERMANOS MELLADO



projecta

arq.nau

ISIDRO PERIS ARNAU



Tipo C

| | |
|----------------------------|----------------------|
| ENTRADA | 4,20 m ² |
| SALÓN COMEDOR COCINA | 22,90 m ² |
| PASO | 2,35 m ² |
| BAÑO | 3,40 m ² |
| HABITACIÓN 1 | 12,35 m ² |
| HABITACIÓN 2 | 9,70 m ² |
| DESPENSA | 1,30 m ² |
| TERRAZA | 1,65 m ² |
| S. ÚTIL | 59,50 m ² |
| SUP. CONSTR. | 66,05 m ² |

by



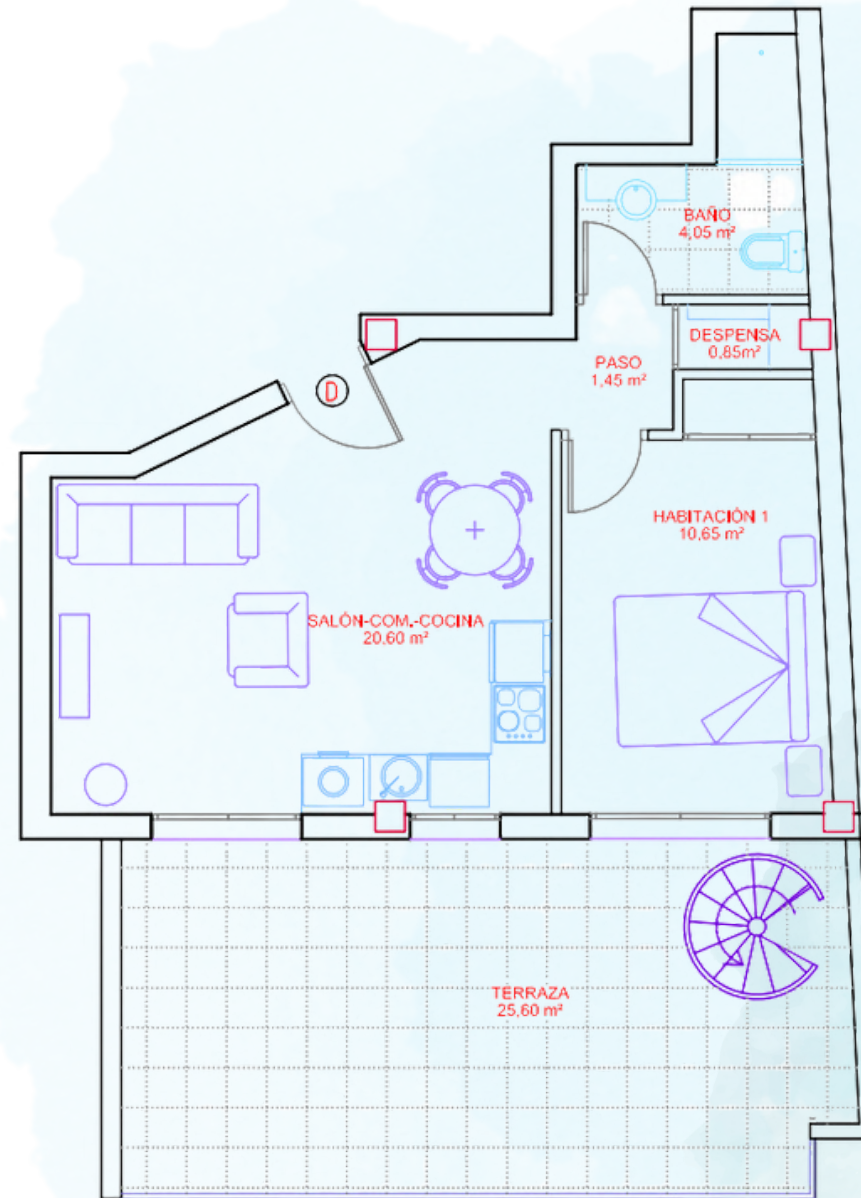
HERMANOS MELLADO



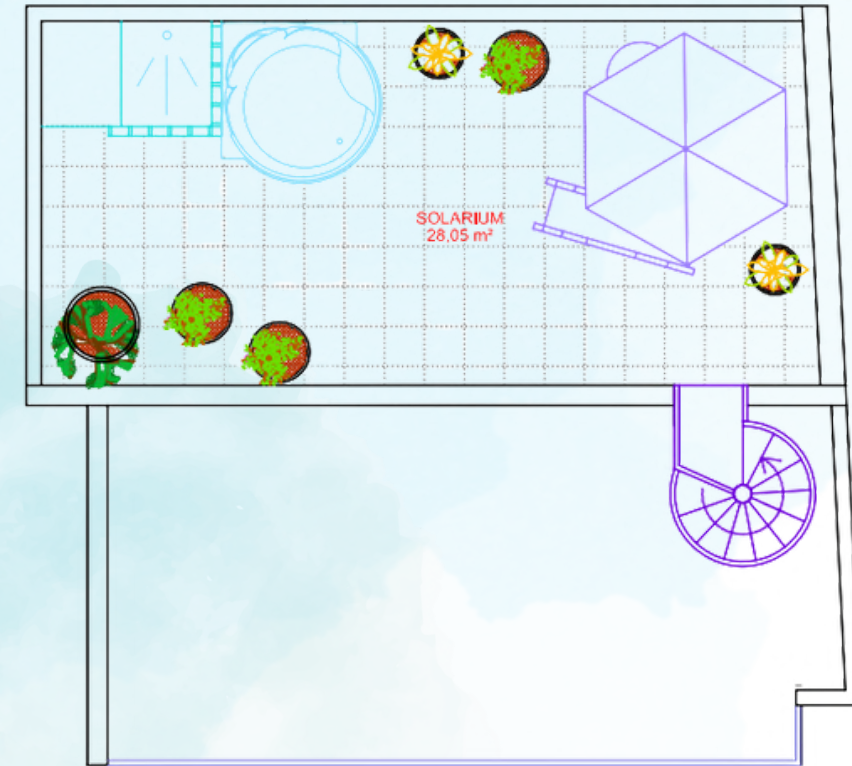
projecta

arq.nau

ISIDRO PERIS ARNAU



Planta 5ª - Ático



Planta 6ª - Ático Solarium Privado

Atico D

| | |
|----------------------------|----------|
| SALÓN COMEDOR COCINA | 20,60 m2 |
| PASO | 1,45 m2 |
| DESPENSA | 0,85 m2 |
| BAÑO | 4,05 m2 |
| HABITACIÓN 1 | 10,65 m2 |
| TERRAZA | 25,60 m2 |
| SOLARIUM | 28,05 m2 |
| S. ÚTIL VIV. | 37,60 m2 |
| S. ÚTIL EXT. | 53,65 m2 |
| S. ÚTIL TOTAL | 91,25 m2 |
| SUP. CONSTR. VIVIENDA | 66,05 m2 |

by



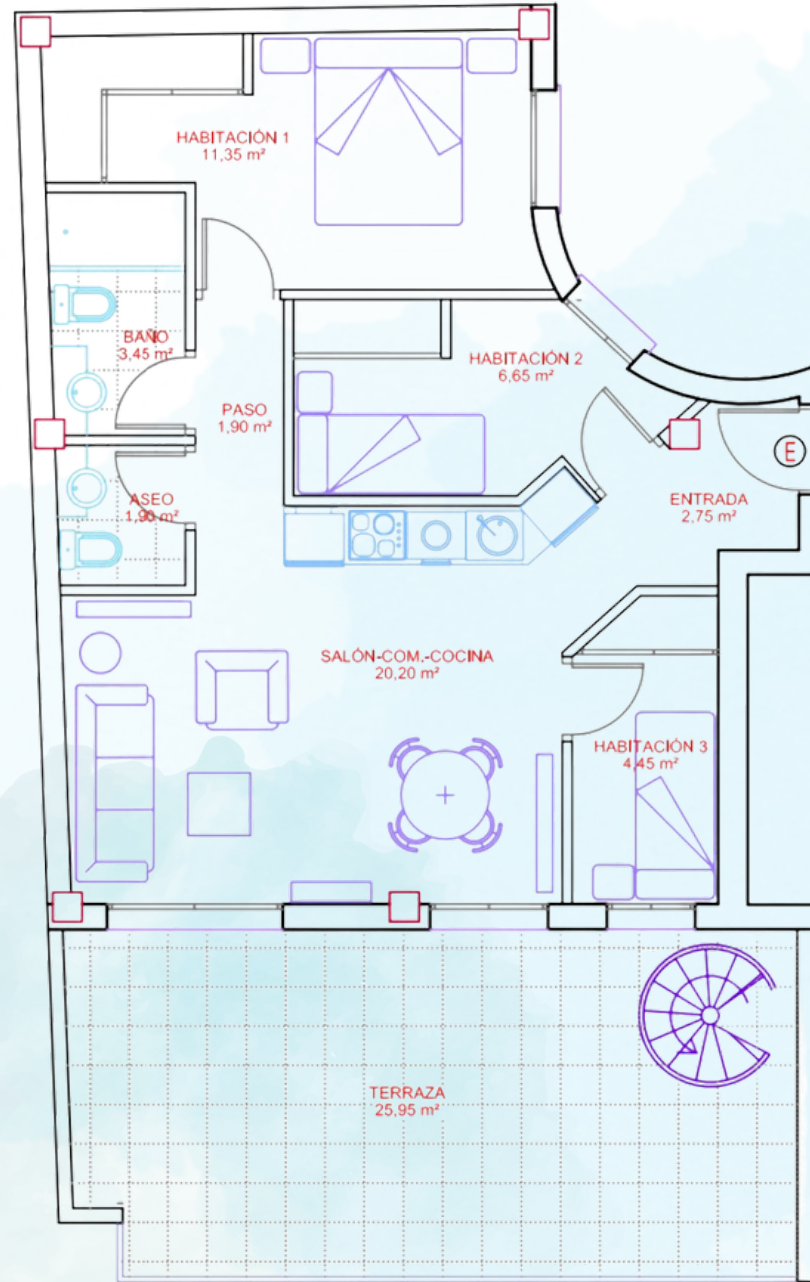
HERMANOS MELLADO

projecta

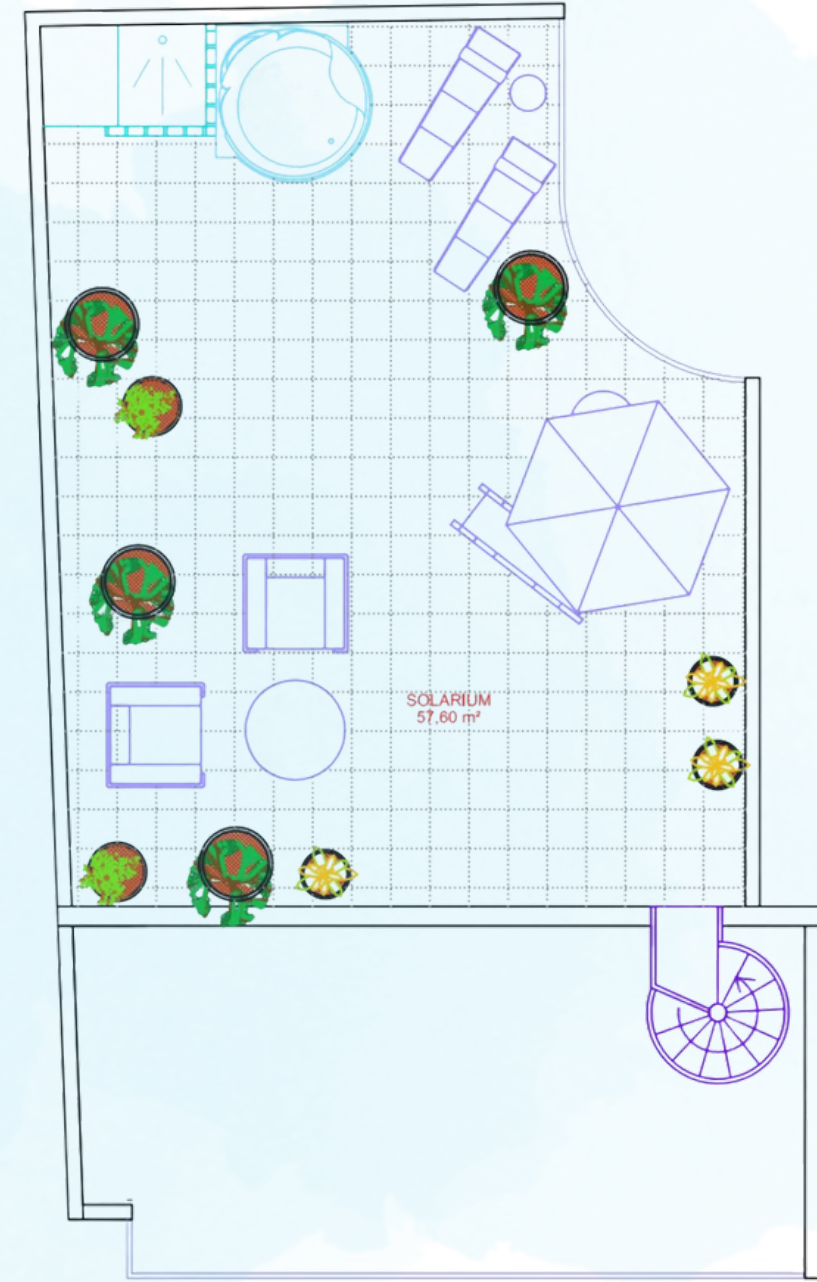


Atico E

| | |
|----------------------------|-----------|
| ENTRADA | 20,60 m2 |
| SALÓN COMEDOR COCINA | 20,20 m2 |
| PASO | 1,90 m2 |
| ASEO | 1,90 m2 |
| BAÑO | 3,45 m2 |
| HABITACIÓN 1 | 11,35 m2 |
| HABITACIÓN 2 | 6,65 m2 |
| HABITACIÓN 3 | 4,45 m2 |
| TERRAZA | 25,95 m2 |
| SOLARIUM | 57,60 m2 |
| S. ÚTIL VIV. | 52,65 m2 |
| S. ÚTIL EXT. | 83,55 m2 |
| S. ÚTIL TOTAL | 136,20 m2 |
| SUP. CONSTR. VIVIENDA | 62,75 m2 |



Planta 5ª - Ático



Planta 6ª - Ático Solarium Privado

by



HERMANOS MELLADO

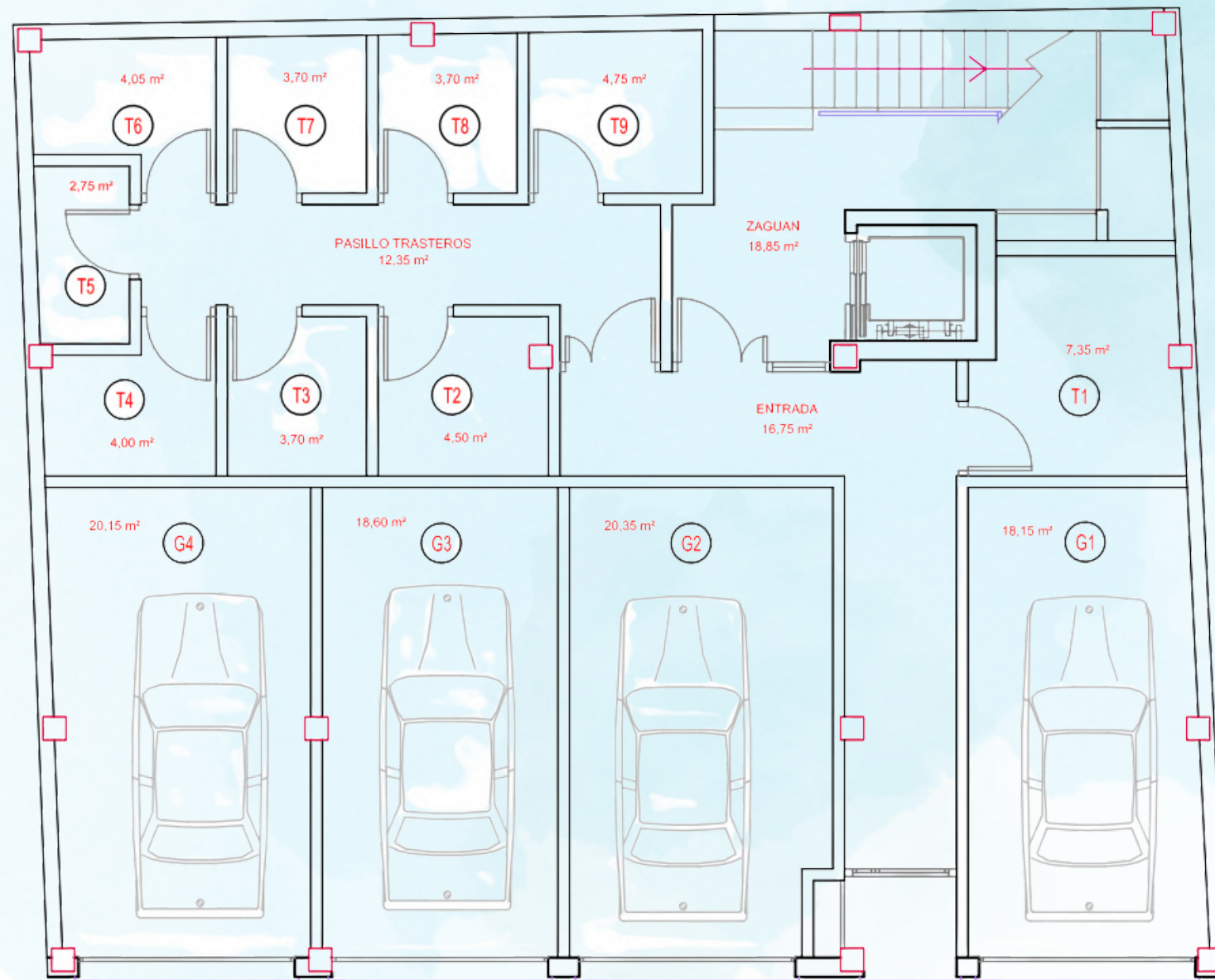
proyecta



ISIDRO PERIS ARNAU



Garaje y trastero



by

HERMANOS MELLADO

projecta

arq.nau

Calidades



by



HERMANOS MELLADO



Memoria de Calidades

ESTRUCTURA

- Cimentación y estructura de hormigón armado.

FACHADA

- Cerramiento combinado de fachada con ladrillo caravista y revestimientos continuos según diseño del arquitecto.

CUBIERTA

- Cubiertas transitables en terrazas privadas con revestimientos de solado porcelánico.
- Cubiertas transitables en terrazas de áticos con aislamiento de poliestireno extrusionado para la mejora del aislamiento térmico.

PARTICIONES

- Tabiques de placas de yeso laminado con sistema autoportante metálico, de la casa Placo Saint Gobain o similar, con aislamiento acústico interior a base de lana de roca mineral.

REVESTIMIENTO DE SUELOS EN ZONAS COMUNES

- Solado de gres porcelánico en zaguán y distribuidores de plantas.
- Revestimiento de escaleras con granito gris.

REVESTIMIENTOS DE PARAMENTOS INTERIORES

- Pintura plástica lisa en paramentos horizontales y verticales interiores de viviendas.
- Alicatados en cocinas y baños con gres porcelánico de primera calidad.

CARPINTERIA INTERIOR

- Puertas interiores lisas de madera, con acabado lacado blanco.
- Armarios empotrados con sistema Block con altillo, cajonera y barra de colgar, con puertas lisas de madera con acabado lacado blanco.
- Puertas de entrada a viviendas blindadas.



Memoria de Calidades

CARPINTERIA EXTERIOR

- Carpintería en ventanas y balconeras de perfiles de aluminio anodizado con rotura de puente térmico según diseño de la fachada.

FONTANERÍA

- Instalación empotrada según la normativa vigente con tuberías de polietileno.
- Agua caliente sanitaria, mediante sistema de aerotermia.

SANEAMIENTO Y VENTILACIÓN

- Bajantes empotradas con tubería de PVC.
- Instalación mecánica de ventilación de viviendas a cubierta según el CTE.

ACRISTALAMIENTOS

- Sistema de doble acristalamiento en carpintería de fachadas con tratamiento mejorado bajo emisivo, para mejora del aislamiento de la vivienda.
- Acristalamiento de seguridad según normativa de CTE, en zonas de protección a impactos.

ELECTRICIDAD, TELECOMUNICACIONES Y TELEFONÍA

- Instalación eléctrica conforme al RETB con mecanismos homologados.
- Instalación de telecomunicaciones acorde al reglamento regulador de ICT para dar acceso a los servicios de telecomunicación en la edificación.
- Antena parabólica comunitaria.
- Video portero automático.

REVESTIMIENTO DE SUELOS EN VIVIENDAS

- Solado general de suelo laminado tipo AC4 en interior de viviendas, colocado sobre base aislante Foam.
- Solado de gres porcelánico en baños de primera calidad.
- Revestimiento de gres antideslizante en terrazas.

EQUIPAMIENTO

- Cocina con muebles altos y bajos de tablero DM postformado. Equipadas con horno eléctrico, encimera vitrocerámica y campana extractora, de la casa Teka o similar.
- Encimeras de cocina tipo SILESTONE o COMPAC.
- Muebles de baño.
- Platos de ducha planos.
- Aparatos sanitarios y grifería homologados de la casa Roca o similar.
- Instalación individualizada de climatización frío-calor mediante bomba de calor y distribución por conductos.



reminders







~ ~ ~



promueve



HERMANOS
MELLADO

proyecta



(+34) 610 47 40 67
info@hermanosmellado.com

Oficinas (cita previa).

Paseo de Ruzafa 20, 2º, Valencia

<https://www.hermanosmellado.com/bonamar>